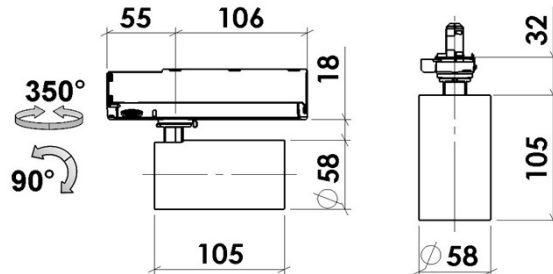


BTO 50 - IN TRACK



Beschreibung

Typ	Stromschienen Strahler
Artikel Nr.	141369
Energieverbrauch	17 W
Effizienz Leuchte	112 lm/W
Lichtstrom Leuchte	1893 lm
Leuchten Farben	weiß, schwarz, silber
Sekundär Bestromung	400mA
Energie-Effizienz-Label	A++
Hochrechnung Lebensdauer	L80B10 /42000 h /C5 @ Ta 25°C

LED

Farbtemperatur - Kelvin	3000 K
CRI	82
LES	9
Binning	3-Step McAdam
Plankscher Strahler	on black body line
Spektrum	warm weiß
Photobiologische Sicherheit	RG1

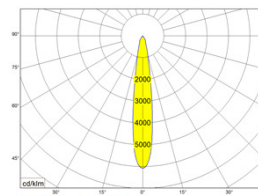
Spezifikation

Steuerung	On Off
Dimmbereich	/
Wireless	/
Schutzklasse	1
IP Schutzart	IP20
Anlaufzeit	<1 seconds
Überlastschutz	✓
Kurzschlusschutz	✓
Spannungsversorgung	220 - 240V +/- 10% 50 - 60 Hz
Umgebungstemperatur	0° - 30°C typical Ta 25°
Kühlung	Passiv
Verdrahtung / Adapter	3 Phasen Adapter
Stromschienen	Globaltrack, Stucchi, Eutrac....
Zubehör	/
Maximum ratings@830	500mA / 2227 lm / 21,5W

Reflektoren

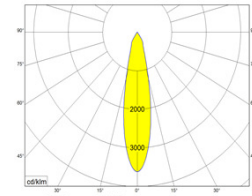
Aluminium Ultra Technologie	Miro Silver_98% Totalreflexion
Wirkungsgrad Reflektor	~ 93 %
FWHM	Full with half maximum

SPOT - 116065S01397



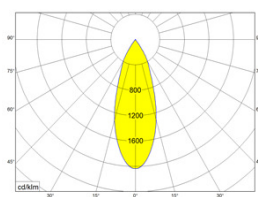
FWHM: 16,2°
I max: 6366 cd/klm

MEDIUM - 116066S01388



FWHM: 23°
I max: 3740 cd/klm

FLOOD - 116067S01388

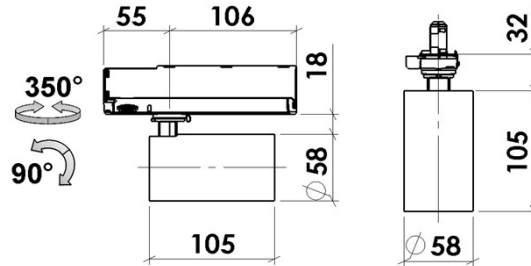


FWHM: 38°
I max: 1830 cd/klm

Andere Konfigurationen und Werte, Zubehör oder Steuerungen wie Dali, Wireless, auf Anfrage

The technical data represent rated values for an ambient temperature of 25°C. The data values for the luminous flux are initially subject to a tolerance of +/- 10%, those for the electrical connected load are initially subject to a tolerance of +/- 10%, those for the CRI +/- 1.5 and those for the colour temperature are initially subject to a tolerance of +/- 150 K. No liability is assumed for typographical or printing errors. Technical specifications are subject to optimize. Status 2020-06-19

BTO 50 - IN TRACK



Beschreibung

Typ	Stromschienen Strahler
Artikel Nr.	141369
Energieverbrauch	17 W
Effizienz Leuchte	94 lm/W
Lichtstrom Leuchte	1572 lm
Leuchten Farben	weiß, schwarz, silber
Sekundär Bestromung	400mA
Energie-Effizienz-Label	A++
Hochrechnung Lebensdauer	L80B10 /42000 h /C5 @ Ta 25 °C

LED

Farbtemperatur - Kelvin	3000 K
CRI	92
LES	9
Binning	3-Step McAdam
Plankscher Strahler	on black body line
Spektrum	warm weiß
Photobiologische Sicherheit	RG1

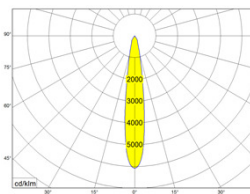
Spezifikation

Steuerung	On Off
Dimmbereich	/
Wireless	/
Schutzklasse	1
IP Schutzart	IP20
Anlaufzeit	<1 seconds
Überlastschutz	✓
Kurzschlusschutz	✓
Spannungsversorgung	220 - 240V +/- 10% 50 - 60 Hz
Umgebungstemperatur	0° - 30 °C typical Ta 25 °
Kühlung	Passiv
Verdrahtung / Adapter	3 Phasen Adapter
Stromschienen	Globaltrack, Stucchi, Eutrac....
Zubehör	/
Maximum ratings@930	500mA / 1851 lm / 21,5W

Reflektoren

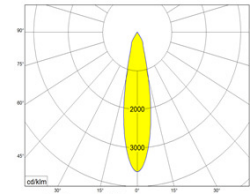
Aluminium Ultra Technologie	Miro Silver_ 98% Totalreflexion
Wirkungsgrad Reflektor	~ 93 %
FWHM	Full with half maximum

SPOT - 116065S01397



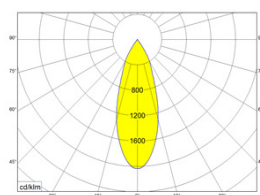
FWHM: 16,2°
I max: 6366 cd/klm

MEDIUM - 116066S01388



FWHM: 23°
I max: 3740 cd/klm

FLOOD - 116067S01388

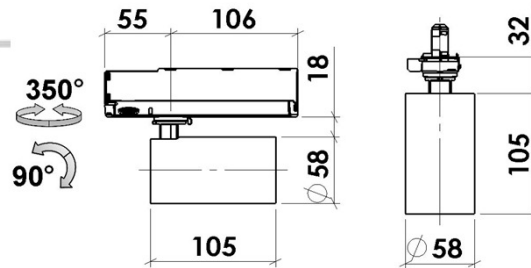


FWHM: 38°
I max: 1830 cd/klm

Andere Konfigurationen und Werte, Zubehör oder Steuerungen wie Dali, Wireless, auf Anfrage

The technical data represent rated values for an ambient temperature of 25°C. The data values for the luminous flux are initially subject to a tolerance of +/- 10%, those for the electrical connected load are initially subject to a tolerance of +/- 10%, those for the CRI +/- 1.5 and those for the colour temperature are initially subject to a tolerance of +/- 150 K. No liability is assumed for typographical or printing errors. Technical specifications are subject to optimize. Status 2020-06-19

BTO 50 - IN TRACK



Beschreibung

Typ	Stromschienen Strahler
Artikel Nr.	141369
Energieverbrauch	12,8 W
Effizienz Leuchte	99 lm/W
Lichtstrom Leuchte	1265 lm
Leuchten Farben	weiß, schwarz, silber
Sekundär Bestromung	350mA
Energie-Effizienz-Label	A++
Hochrechnung Lebensdauer	L80B10/51000h /C5 @ Ta 25°C

LED

Farbtemperatur - Kelvin	3000 K
CRI	82
LES	6
Binning	3-Step McAdam
Plankscher Strahler	on black body line
Spektrum	warm weiß
Photobiologische Sicherheit	RG1

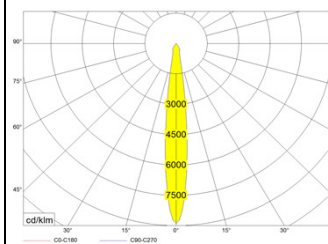
Spezifikation

Steuerung	On Off
Dimmbereich	/
Wireless	/
Schutzklasse	1
IP Schutzart	IP20
Anlaufzeit	<1 seconds
Überlastschutz	✓
Kurzschlusschutz	✓
Spannungsversorgung	220 - 240V +/- 10% 50 - 60 Hz
Umgebungstemperatur	0° - 30°C typical Ta 25°
Kühlung	Passiv
Verdrahtung / Adapter	3 Phasen Adapter
Stromschienen	Globaltrack, Stucchi, Eutrac....
Zubehör	/
Maximal Werte @ 830	350mA / 1265lm / 12,8W

Reflektoren

Aluminium Ultra Technologie	Miro Silver_98% Totalreflexion
Wirkungsgrad Reflektor	~ 93 %
FWHM	Full width half maximum

SUPER SPOT - 116065S01397

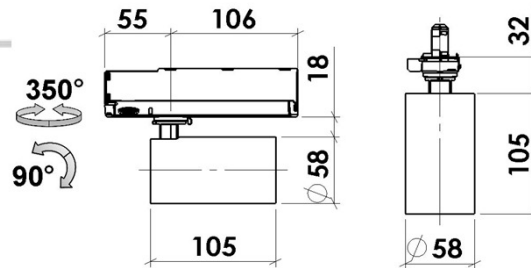


FWHM: 13,2°
I max: 8890 cd/klm

Andere Konfigurationen und Werte, Zubehör oder Steuerungen wie Dali, Wireless, auf Anfrage

The technical data represent rated values for an ambient temperature of 25°C. The data values for the luminous flux are initially subject to a tolerance of +/- 10%, those for the electrical connected load are initially subject to a tolerance of +/- 10%, those for the CRI +/- 1.5 and those for the colour temperature are initially subject to a tolerance of +/- 150 K. No liability is assumed for typographical or printing errors. Technical specifications are subject to optimize. Status 2020-06-19

BTO 50 - IN TRACK



Beschreibung

Typ	Stromschienen Strahler
Artikel Nr.	141369
Energieverbrauch	12,8 W
Effizienz Leuchte	82 lm/W
Lichtstrom Leuchte	1051 lm
Leuchten Farben	weiß, schwarz, silber
Sekundär Bestromung	350mA
Energie-Effizienz-Label	A++
Hochrechnung Lebensdauer	L80B10/51000h /C5 @ Ta 25°C

LED

Farbtemperatur - Kelvin	3000 K
CRI	92
LES	6
Binning	3-Step McAdam
Plankscher Strahler	on black body line
Spektrum	warm weiß
Photobiologische Sicherheit	RG1

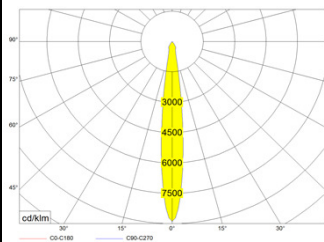
Spezifikation

Steuerung	On Off
Dimmbereich	/
Wireless	/
Schutzklasse	1
IP Schutzart	IP20
Anlaufzeit	<1 seconds
Überlastschutz	✓
Kurzschlusschutz	✓
Spannungsversorgung	220 - 240V +/- 10% 50 - 60 Hz
Umgebungstemperatur	0° - 30°C typical Ta 25°
Kühlung	Passiv
Verdrahtung / Adapter	3 Phasen Adapter
Stromschienen	Globaltrack, Stucchi, Eutrac....
Zubehör	/
Maximal Werte@930	350mA / 1051 lm / 12,8W

Reflektoren

Aluminium Ultra Technologie	Miro Silver_98% Totalreflexion
Wirkungsgrad Reflektor	~ 93 %
FWHM	Full with half maximum

SUPER SPOT - 116065S01397



FWHM: 13,2°
I max: 8890 cd/klm

Andere Konfigurationen und Werte, Zubehör oder Steuerungen wie Dali, Wireless, auf Anfrage

The technical data represent rated values for an ambient temperature of 25°C. The data values for the luminous flux are initially subject to a tolerance of +/- 10%, those for the electrical connected load are initially subject to a tolerance of +/- 10%, those for the CRI +/- 1.5 and those for the colour temperature are initially subject to a tolerance of +/- 150 K. No liability is assumed for typographical or printing errors. Technical specifications are subject to optimize. Status 2020-06-19